

РЕКОМЕНДАЦИИ ПО ФОРМИРОВАНИЮ ОСНОВНОГО БЮДЖЕТНОГО ЗАКАЗА 2025/2026

21 ЯНВАРЯ 2025



ПРОСВЕЩЕНИЕ

ОСНОВАНО В 1930

Основные этапы закупки учебной литературы на 2025/2026 учебный год

Заказчик (библиотекарь)	Формирует заказ на учебную литературу в АИС Книгозаказ	10 рабочих дней
Заказчик (ответственный за заказ)	Корректировка заказов (при необходимости)	5 рабочих дней
Заказчик (КУРО)	Мониторинг заказов	
Поставщик	Принимает и проверяет заказы	
Поставщик	Обрабатывает заказ, готовит спецификации для проверки. Направляет комплекты документов в личный кабинет АИС Книгозаказ	8 рабочих дней
Заказчик	Проверяет спецификации библиотекарь. Контрактный управляющий вносит закупку в план-график	
Заказчик	Контрактный управляющий вносит закупку в план-график на ЕАСУЗ, создаёт карточку исполнения контракта в ПИК ЕАСУЗ и направляет проект контракта с приложениями на подписание Поставщику через электронный документооборот	10 рабочих дней
Поставщик	Проверяет и подписывает комплект документов в ЭДО	
Заказчик	Специалист по закупкам регистрирует подписанный контракт в ЕИС	5 рабочих дней

Срок поставки до 15.08

ЯНВАРЬ						
Пн	Вт	Ср	Чт	Пт	Сб	Вс
		1	2	3	4	5
6	7	8	9	10	11	12
13	14	15	16	17	18	19
20	21	22	23	24	25	26
27	28	29	30	31		
ФЕВРАЛЬ						
Пн	Вт	Ср	Чт	Пт	Сб	Вс
					1	2
3	4	5	6	7	8	9
10	11	12	13	14	15	16
17	18	19	20	21	22	23
24	25	26	27	28		
МАРТ						
Пн	Вт	Ср	Чт	Пт	Сб	Вс
					1	2
3	4	5	6	7	8	9
10	11	12	13	14	15	16
17	18	19	20	21	22	23
24	25	26	27	28	29	30
31						

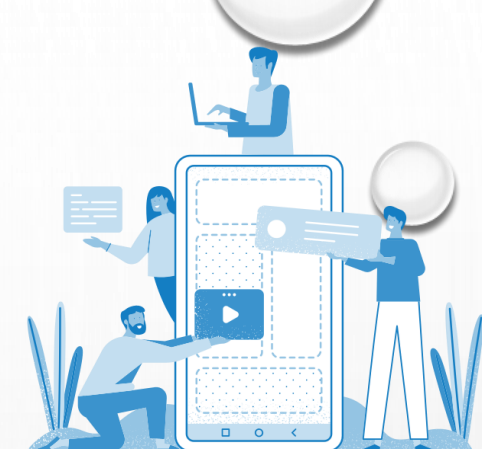
РЕКОМЕНДАЦИИ

На каждый корпус (адрес) Образовательной организации заполняется отдельный заказ и оформляется отдельный контракт.

Будет удобнее для каждого корпуса (адреса) создать отдельный личный кабинет, где будет указан адрес корпуса комплекса, свой ответственный за заказ, e-mail и телефон.

Личный кабинет привязан к ИНН и e-mail , в нём появится спецификация, на основе которой формируется Умный контракт в ПИКе ЕАСУЗ.

В Умном контракте необходимо будет указать адрес поставки, куда привезут книги.



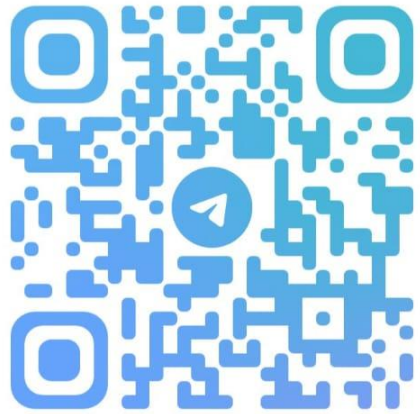
№	Городской округ	ИНН	КПП	Наименование образовательной организации полное	Краткое наименование образовательной организации	ФИО ответственного	E-mail школы
1.	Красногорск	5030021369		Муниципальное бюджетное общеобразовательное учреждение начальная общеобразовательная школа № 17	МБОУ НОШ № 17	Родик Надежда Евгеньевна	izhollm17@mail.ru
2	Красногорск	5030021369		Муниципальное бюджетное общеобразовательное учреждение начальная общеобразовательная школа № 17	МБОУ НОШ № 17	Яковлева Наталья Михайловна	kr_mbou_17@mosreg.ru

РЕКОМЕНДАЦИИ



- ПРИ ПРИЁМКЕ ПОСТАВКИ НА МЕСТЕ ДОЛЖЕН БЫТЬ ПОДПИСАНТ С ПЕЧАТЬЮ, ЛИБО ПРИНИМАЮЩИЙ С ОФИЦИАЛЬНОЙ ДОВЕРЕННОСТЬЮ.
- НЕ ПРИВЛЕКАЙТЕ ДЕТЕЙ К РАЗГРУЗКЕ! ЭТИМ ЗАНИМАЮТСЯ СОТРУДНИКИ ТРАНСПОРТНОЙ КОМПАНИИ.
- КАЧЕСТВЕННЫЙ ТОВАР ВОЗВРАТУ / ЗАМЕНЕ НЕ ПОДЛЕЖИТ.
- В СЛУЧАЕ ОБНАРУЖЕНИЯ НЕДОСТАЧИ/ИЗЛИШЕК/ПЕРЕСОРТА ПОСТАВКИ, НЕОБХОДИМО ИНФОРМИРОВАТЬ ОБ ЭТОМ ИЗДАТЕЛЬСТВО, СОСТАВИВ ПРЕТЕНЗИЮ НА БЛАНКЕ ШКОЛЫ, УКАЗАВ НОМЕР НАКЛАДНОЙ И ДАТУ ПОСТАВКИ. НАПРАВИТЬ НА ЭЛЕКТРОННУЮ ПОЧТУ MOSREG@PROSV.RU НЕ ПОЗДНЕЕ 10 РАБОЧИХ ДНЕЙ ПОСЛЕ ПОСТАВКИ.
- ПРИ ОБНАРУЖЕНИИ БРАКА НЕОБХОДИМО ИНФОРМИРОВАТЬ ОБ ЭТОМ ИЗДАТЕЛЬСТВО ПИСЬМОМ НА ЭЛЕКТРОННУЮ ПОЧТУ MOSREG@PROSV.RU . СОСТАВИТЬ ПРЕТЕНЗИЮ И ОБЯЗАТЕЛЬНО ПРИЛОЖИТЬ ФОТО БРАКА.
**ВОДИТЕЛЬ, ДОСТАВЛЯЮЩИЙ ТОВАР И ОБЕЩАЮЩИЙ ИСПРАВИТЬ НЕДОСТАЧИ, НЕ ЯВЛЯЕТСЯ ПРЕДСТАВИТЕЛЕМ ИЗДАТЕЛЬСТВА!*
- ПРИ РЕОРГАНИЗАЦИИ ОО ПРОСИМ НАПРАВЛЯТЬ НАМ ИНФОРМАЦИОННОЕ ПИСЬМО С УВЕДОМЛЕНИЕМ.
- ПРОСИМ НЕ ИНФОРМИРОВАТЬ НАС О НАПРАВЛЕНИИ ДОКУМЕНТОВ В ЭДО.

«Просвещение» & Библиотекари Московской области



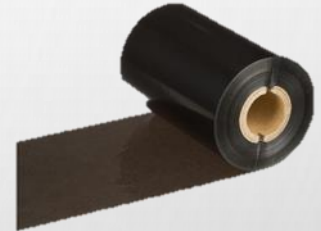
@PROSV_I_BIBL
IOTEKARI_MO

Канал создан для помощи в оперативном решении вопросов по содержанию учебной литературы, формированию заказа, поставке.

/Региональное подразделение «Московская область» АО «Издательство «Просвещение»/

ОБОРУДОВАНИЕ РАБОЧЕГО МЕСТА БИБЛИОТЕКАРЯ

№	Наименование	Ед. изм-ия	Кол-во	Цена (руб.)	Сумма
1	Принтер	Шт.	1	35 640,00	35 640,00
2	Сканер	Шт.	1	10 476,00	10 476,00
3	Этикет-лента 43x25 полуглянец (1000 этикеток в ролике), втулка 40мм	Шт.	100	320,40	32 040,00
4	Риббон для печати на этикетках (1 шт. на 10 000 этикеток)	Шт.	10	594,00	5 940,00



Автоматизированное рабочее место
85 000,00 р.



МФУ 110 000,00 р.

АЛГОРИТМ

- Заполнить бланк заказа (включая первую вкладку с контактами)
- Отправить бланк заказа по электронной почте mosreg@prosv.ru

КОНТАКТЫ

Дивизиональный директор Крутова Марина Вячеславовна

[Mosreg@prosv.ru](mailto:mosreg@prosv.ru)

Региональный директор Давыдова Наталья Викторовна

8(495)789-30-40 (доб. 4515) NDavydova@prosv.ru



Ершов Глеб Олегович 8 (985) 020-14-38

GErshov@prosv.ru

Подольск, Ленинский, Домодедово, Коломна,
Серпухов, Чехов, Ступино, Кашира, Луховицы, Зарайск,
Серебряные Пруды, Воскресенск, Жуковский,
Лыткарино, Егорьевск

Никишова Татьяна Геннадиевна 8(926) 973-75-15

TNikishova@prosv.ru

Люберцы, Раменский, Дзержинский, Котельники, Бронницы,
Химки, Долгопрудный, Лобня, Дубна, Талдом,
Солнечногорск, Клин, Королев, Дмитров

Антонова Оксана Александровна 8 (915) 040-07-80

OAntonova@prosv.ru

Балашиха, Пушкино, Богородск, Орехово-Зуево,
Электросталь, Павловский Посад, Лосино-Петровский,
Фрязино, Черноголовка, Звездный городок, Щелково,
Шатура, Реутов

Громова Татьяна Владимировна 8 (917) 513-64-31

TVGromova@prosv.ru

Власиха, Волоколамск, Восход, Истра, Красногорск,
Краснознаменск, Лотошино, Можайск, Молодёжный,
Мытищи, Наро-Фоминск, Одинцово, Рузский, Сергиев
Посад, Шаховская



ПРОСВЕЩЕНИЕ

ОСНОВАНО В 1930